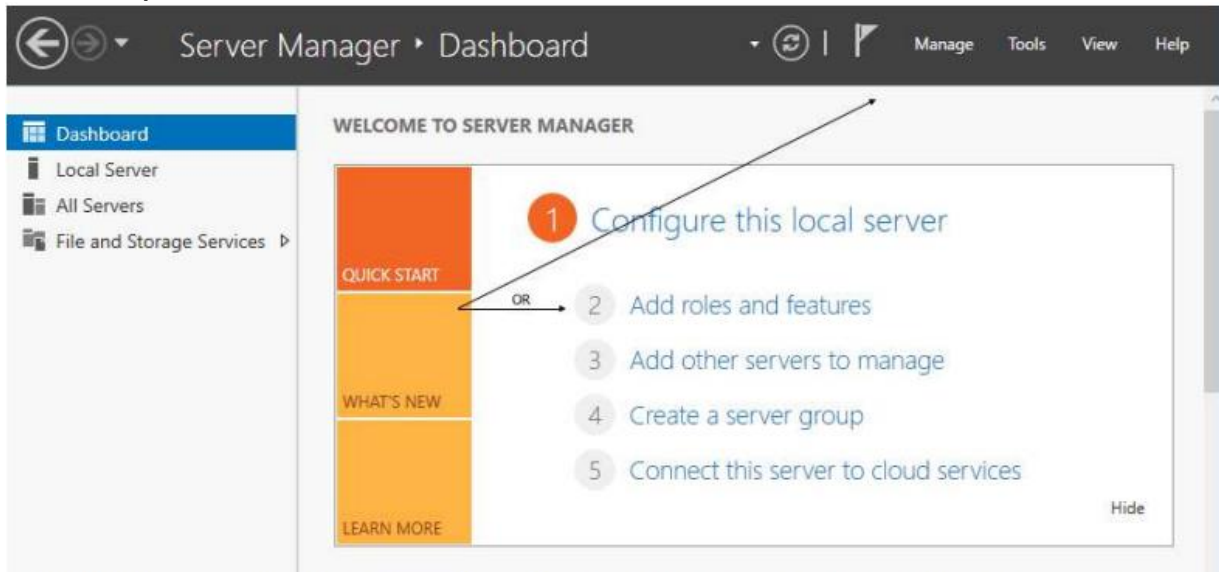


# 1) Comment installer les services de domaine a active directory ?

## 1ere étape

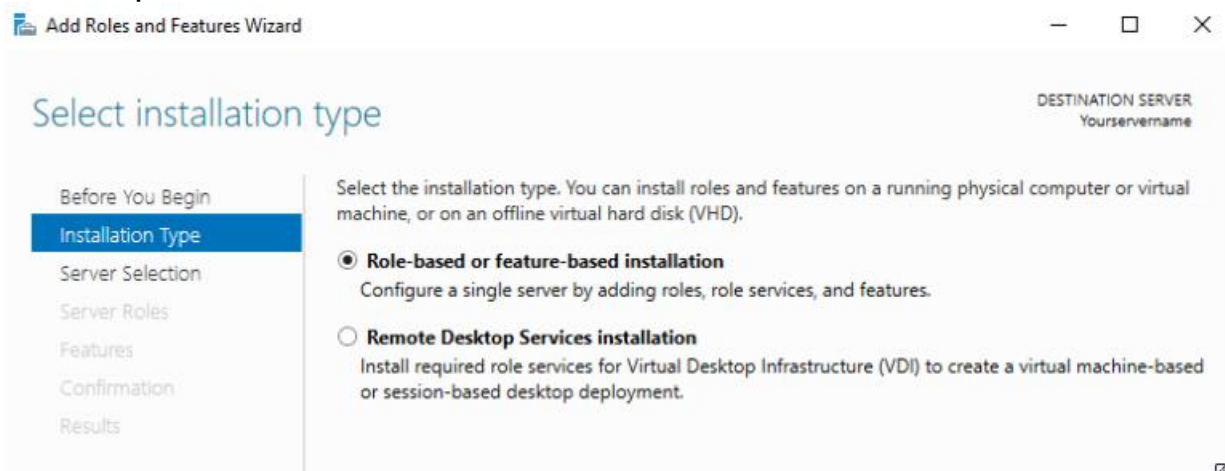


1. Cliquez sur Ajouter des rôles et des fonctionnalités dans le tableau de bord du gestionnaire de serveur ou sélectionnez l'option dans le menu Gérer.

- un. Avant de commencer, vous devez vérifier ce qui suit. Vous avez la possibilité de sélectionner "Ignorer cette page par défaut" afin de ne plus recevoir ce rappel lorsque vous exécutez cet assistant :
- je. Vous avez un mot de passe administrateur fort.
- ii. Votre adresse IP statique est configurée.
- iii. Vous avez installé les mises à jour de sécurité les plus récentes de Microsoft.

b. Cliquez sur Suivant.

## 2eme étape



2. Sélectionnez le type d'installation

- un. Choisissez une installation basée sur les rôles ou basée sur les fonctionnalités.
- b. Cliquez sur Suivant.

### 3eme étape

#### Select destination server

DESTINATION SERVER  
 Yourservername

Before You Begin

Installation Type

**Server Selection**

Server Roles

Features

Confirmation

Results

Select a server or a virtual hard disk on which to install roles and features.

Select a server from the server pool  
 Select a virtual hard disk

Server Pool

Filter:

Name	IP Address	Operating System
Yourservername	192.168.250.13...	Microsoft Windows Server 2016 Standard

1 Computer(s) found

This page shows servers that are running Windows Server 2012 or a newer release of Windows Server, and that have been added by using the Add Servers command in Server Manager. Offline servers and newly-added servers from which data collection is still incomplete are not shown.

< Previous
Next >
Install
Cancel

3. Sélectionnez le serveur de destination

un. Sélectionnez un serveur dans le pool de serveurs.

b. Cliquez sur Suivant.

### 4eme étape

DESTINATION SERVER  
 Yourservername

Before You Begin

Installation Type

Server Selection

**Server Roles**

Features

AD DS

Confirmation

Results

Select one or more roles to install on the selected server.

**Roles**

- Active Directory Certificate Services
- Active Directory Domain Services**
- Active Directory Federation Services
- Active Directory Lightweight Directory Services
- Active Directory Rights Management Services
- Device Health Attestation
- DHCP Server
- DNS Server
- Fax Server
- File and Storage Services (1 of 12 installed)
- Host Guardian Service
- Hyper-V
- MultiPoint Services
- Network Policy and Access Services
- Print and Document Services
- Remote Access
- Remote Desktop Services
- Volume Activation Services
- Web Server (IIS)
- Windows Deployment Services

**Description**

Active Directory Domain Services (AD DS) stores information about objects on the network and makes this information available to users and network administrators. AD DS uses domain controllers to give network users access to permitted resources anywhere on the network through a single logon process.

< Previous
Next >
Install
Cancel

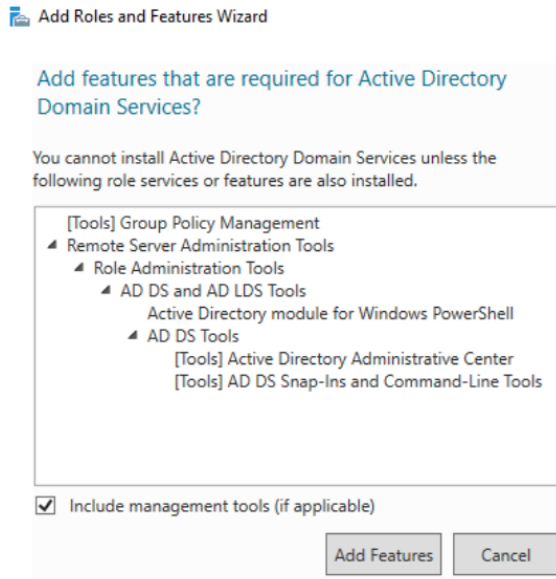
4. Sélectionnez les rôles de serveur :

un. Lorsque vous mettez en surbrillance un rôle dans la liste, une brève description s'affiche à droite.

b. C'est ici que vous sélectionnez tous les rôles nécessaires à votre serveur.

c. Pour cette installation, nous choisirons les services de domaine Active Directory en cochant la case.

## 5eme étape



ré. L'utilisation de l'assistant de rôles vous invitera toujours à installer les fonctionnalités supplémentaires nécessaires pour prendre en charge le rôle que vous avez sélectionné.

je. Fonctionnalités requises pour Active Directory

Les rôles des services de domaine sont : la gestion des stratégies de groupe, les outils d'administration de serveur distant, le module Active Directory pour Powershell, l'Active Directory

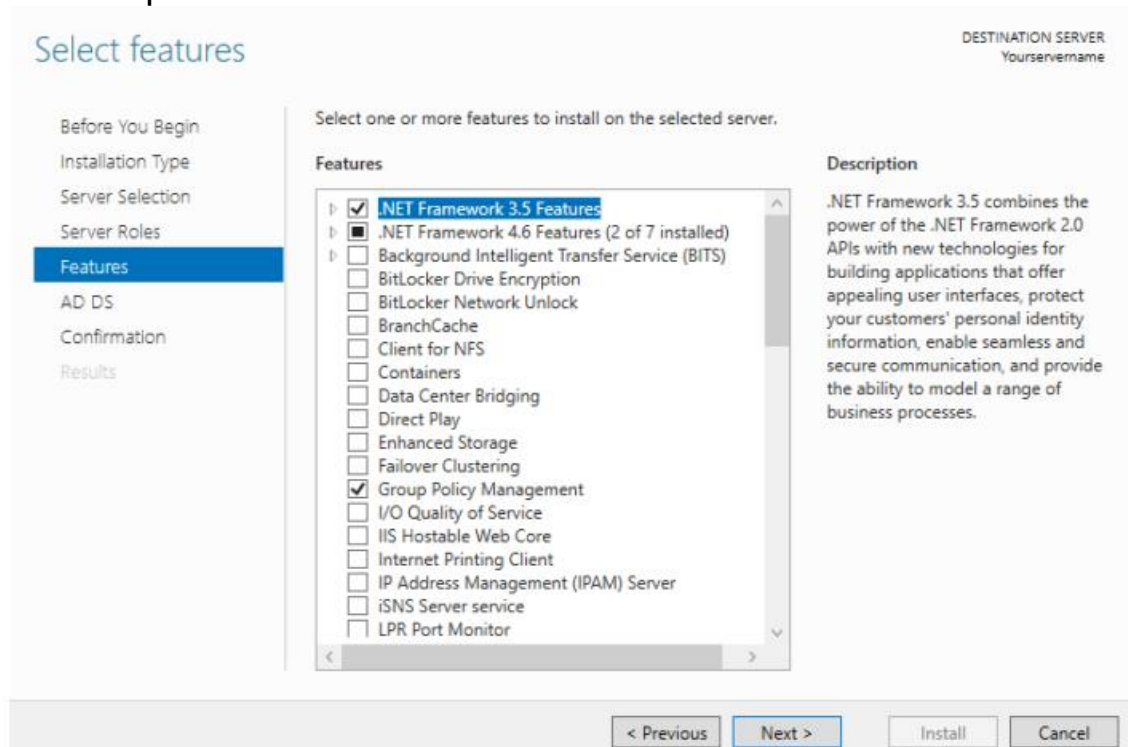
Le centre d'administration, les composants logiciels enfichables AD DS et les outils de ligne de commande sont des fonctionnalités requises.

**ii. Nous laisserons l'option "Inclure outils de gestion (le cas échéant) cochés.**

iii. Cliquez sur Ajouter des fonctionnalités. Vous ne pourrez pas continuer avec l'assistant de rôles sans cliquer sur Ajouter des fonctionnalités.

e. De retour à l'écran Sélectionner les rôles de serveur (illustré sur la page précédente), cliquez sur Suivant.

## 6eme étape



5. Sélectionnez les fonctionnalités :

un. Si vous faites défiler cette liste, vous remarquerez que les fonctionnalités que vous avez ajoutées via l'invite précédente sont maintenant sélectionnées. Pour cette installation, cochez également la case pour installer .NET Framework 3.5. b. Lorsque vous mettez en surbrillance une fonctionnalité de cette liste, une brève description s'affiche à droite.

c. Cliquez sur Suivant.

## Active Directory Domain Services

DESTINATION SERVER  
Yourservername

- Before You Begin
- Installation Type
- Server Selection
- Server Roles
- Features
- AD DS
- Confirmation
- Results

Active Directory Domain Services (AD DS) stores information about users, computers, and other devices on the network. AD DS helps administrators securely manage this information and facilitates resource sharing and collaboration between users.

Things to note:

- To help ensure that users can still log on to the network in the case of a server outage, install a minimum of two domain controllers for a domain.
- AD DS requires a DNS server to be installed on the network. If you do not have a DNS server installed, you will be prompted to install the DNS Server role on this machine.

---

Azure Active Directory, a separate online service, can provide simplified identity and access management, security reporting, single sign-on to cloud and on-premises web apps.

[Learn more about Azure Active Directory](#)  
[Configure Office 365 with Azure Active Directory Connect](#)

< Previous
Next >
Install
Cancel

6. Services de domaine Active Directory.

un. Décrit AD DS. Veuillez lire ceci pour comprendre le rôle AD DS.

b. Installez au moins deux contrôleurs de domaine pour votre domaine afin d'éviter de perturber les connexions des utilisateurs en cas de panne du serveur.

c. AD DS nécessite l'installation d'un serveur DNS sur le réseau. Si aucun n'est détecté, vous serez invité à installer le rôle DNS sur ce serveur.

ré. Il existe également une brève description des services Azure Active Directory, y compris un lien hypertexte pour en savoir plus : <https://azure.microsoft.com/en-us/services/active-directory/>

e. Cliquez sur Suivant.

## 7eme etape

### Confirm installation selections

DESTINATION SERVER  
Yourservername

⚠ Do you need to specify an alternate source path? One or more installation selections are missing source files on the destinati... ✕

- Before You Begin
- Installation Type
- Server Selection
- Server Roles
- Features
- AD DS
- Confirmation
- Results

To install the following roles, role services, or features on selected server, click Install.

Restart the destination server automatically if required

Optional features (such as administration tools) might be displayed on this page because they have been selected automatically. If you do not want to install these optional features, click Previous to clear their check boxes.

- .NET Framework 3.5 Features
  - .NET Framework 3.5 (includes .NET 2.0 and 3.0)
- Active Directory Domain Services
- Group Policy Management
- Remote Server Administration Tools
  - Role Administration Tools
    - AD DS and AD LDS Tools
      - Active Directory module for Windows PowerShell
      - AD DS Tools

[Export configuration settings](#)  
[Specify an alternate source path](#)

< Previous
Next >
Install
Cancel

# Installation progress

DESTINATION SERVER  
Yourservername

- Before You Begin
- Installation Type
- Server Selection
- Server Roles
- Features
- AD DS
- Confirmation
- Results**

## View installation progress

### Feature installation

Installation started on Yourservername

- .NET Framework 3.5 Features
  - .NET Framework 3.5 (includes .NET 2.0 and 3.0)
- Active Directory Domain Services
- Group Policy Management
- Remote Server Administration Tools
  - Role Administration Tools
    - AD DS and AD LDS Tools
      - Active Directory module for Windows PowerShell
    - AD DS Tools
      - Active Directory Administrative Center
      - AD DS Snap-Ins and Command-Line Tools

You can close this wizard without interrupting running tasks. View task progress or open this page again by clicking Notifications in the command bar, and then Task Details.

[Export configuration settings](#)

< Previous

Next >

Close

Cancel

## 8. Progrès de l'installation / Résultats

a. L'installation prendra plusieurs minutes.

b. La progression est affichée.

# Installation progress

DESTINATION SERVER  
Yourservername

- Before You Begin
- Installation Type
- Server Selection
- Server Roles
- Features
- AD DS
- Confirmation
- Results**

## View installation progress

### Feature installation

Configuration required. Installation succeeded on Yourservername.

- Active Directory Domain Services
  - Additional steps are required to make this machine a domain controller.
  - [Promote this server to a domain controller](#)
- .NET Framework 3.5 Features
  - .NET Framework 3.5 (includes .NET 2.0 and 3.0)
- Group Policy Management
- Remote Server Administration Tools
  - Role Administration Tools
    - AD DS and AD LDS Tools
      - Active Directory module for Windows PowerShell
    - AD DS Tools

You can close this wizard without interrupting running tasks. View task progress or open this page again by clicking Notifications in the command bar, and then Task Details.

[Export configuration settings](#)

< Previous

Next >

Close

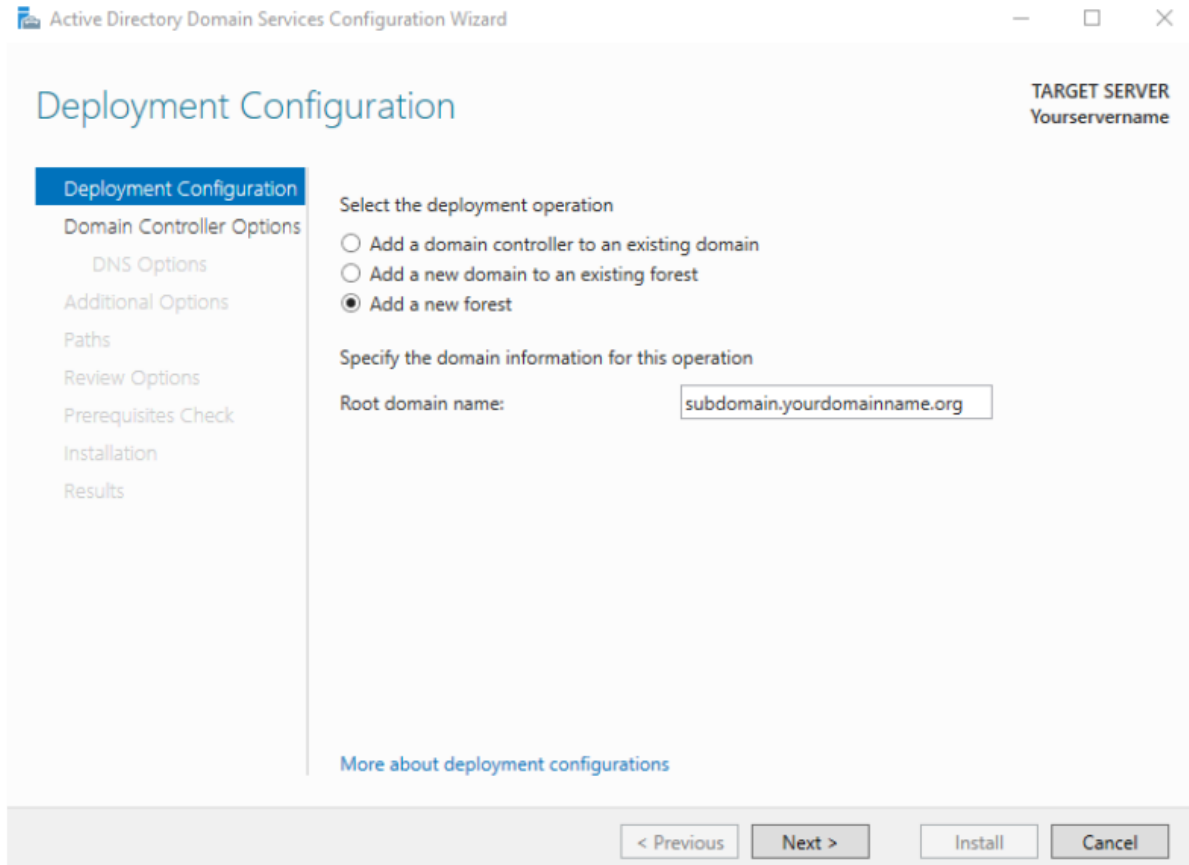
Cancel

c. Une fois terminé, vous serez invité à suivre les étapes supplémentaires requises. Cliquez sur le lien hypertexte pour promouvoir ce serveur en contrôleur de domaine.

## PROMOUVOIR VOTRE SERVEUR EN CONTRÔLEUR DE DOMAINE

### L'assistant

Si vous avez manqué l'occasion de cliquer sur Promouvoir ce serveur dans l'assistant Ajouter des rôles et des fonctionnalités après l'installation d'Active Directory, vous êtes invité à le faire à partir de l'indicateur de notification dans le tableau de bord du gestionnaire de serveur.



The screenshot shows the 'Active Directory Domain Services Configuration Wizard' window. The title bar reads 'Active Directory Domain Services Configuration Wizard'. The main window has a title 'Deployment Configuration' and a 'TARGET SERVER' field containing 'Yourservename'. On the left, a navigation pane lists steps: 'Deployment Configuration' (selected), 'Domain Controller Options', 'DNS Options', 'Additional Options', 'Paths', 'Review Options', 'Prerequisites Check', 'Installation', and 'Results'. The main area is titled 'Select the deployment operation' and contains three radio button options: 'Add a domain controller to an existing domain', 'Add a new domain to an existing forest', and 'Add a new forest' (which is selected). Below this, it says 'Specify the domain information for this operation' and has a text box for 'Root domain name:' containing 'subdomain.yourdomainname.org'. At the bottom, there are four buttons: '< Previous', 'Next >', 'Install', and 'Cancel'. A link 'More about deployment configurations' is also visible at the bottom left of the main area.

1. Configuration du déploiement un. En tant que premier contrôleur de domaine, vous sélectionnez l'option Ajouter une nouvelle forêt. Vous pouvez également choisir d'ajouter à une forêt existante, s'il s'agit d'un contrôleur de domaine supplémentaire. b. Relisez la page ci-dessus, Considérations de nommage pour votre domaine. c. Une fois que vous avez déterminé un nom de domaine interne, entrez votre nom de domaine racine. ré. Le lien hypertexte, En savoir plus sur les configurations de déploiement, ouvre les descriptions de page de l'assistant Microsoft AD DS : [https://docs.microsoft.com/en-us/windows-server/identity/ad-ds/deploy/addsinstallation-and-removal-wizard-page-descriptions#BKMK\\_DepConfigPage](https://docs.microsoft.com/en-us/windows-server/identity/ad-ds/deploy/addsinstallation-and-removal-wizard-page-descriptions#BKMK_DepConfigPage)

## Domain Controller Options

**TARGET SERVER**  
 Yourservername

Deployment Configuration

Domain Controller Options

DNS Options

Additional Options

Paths

Review Options

Prerequisites Check

Installation

Results

Select functional level of the new forest and root domain

Forest functional level: Windows Server 2016

Domain functional level: Windows Server 2016

Specify domain controller capabilities

Domain Name System (DNS) server

Global Catalog (GC)

Read only domain controller (RODC)

Type the Directory Services Restore Mode (DSRM) password

Password: ●●●●●●●●●●

Confirm password: ●●●●●●●●●●

[More about domain controller options](#)

< Previous
Next >
Install
Cancel

## 2. Options du contrôleur de domaine

un. Sélectionnez Niveau fonctionnel. Voir la section Définitions pour en savoir plus. La valeur par défaut est Windows Server 2016.

\*\*\*\* Une fois le niveau de fonctionnalité du domaine sélectionné, vous ne pouvez qu'augmenter le niveau. Vous ne pouvez pas diminuer le niveau de fonctionnalité du domaine. \*\*\*\*

### b. Spécifier les capacités du contrôleur de domaine

je. Système de noms de domaine (DNS). Cela devrait être installé sur tous les contrôleurs de domaine et est coché par défaut.

ii. Catalogue global (GC). Ceci est requis sur le premier contrôleur de domaine d'une forêt et sur tous les contrôleurs de domaine suivants. Cette option est également cochée par défaut. Le catalogue global permet aux contrôleurs de domaine de traiter les connexions.

iii. Contrôleur de domaine en lecture seule (RODC). Introduite dans Windows Server 2008, vous pouvez utiliser cette option pour un site distant ou une DMZ.

### c. Mot de passe du mode de restauration d'annuaire (DSRM)

je. Assurez-vous de stocker votre mot de passe DSRM dans un emplacement sécurisé.

ii. Le mot de passe doit respecter la politique de mot de passe de votre organisation.

iii. Tapez votre mot de passe.

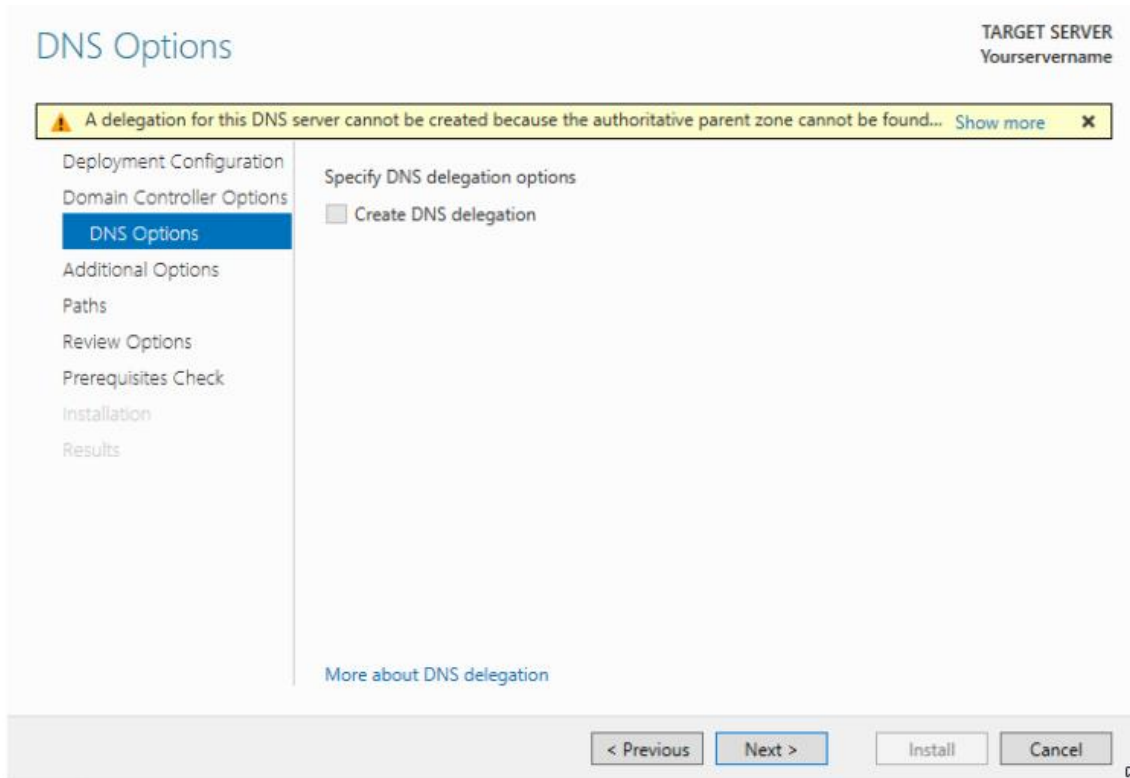
ré. Microsoft fournit également un lien hypertexte pour en savoir plus sur les options du contrôleur de domaine :

[https://docs.microsoft.com/en-us/windows-server/identity/ad-ds/deploy/ad-ds-installation-andremoval-wizard-page-descriptions#BKMK\\_DCOptionsPage](https://docs.microsoft.com/en-us/windows-server/identity/ad-ds/deploy/ad-ds-installation-andremoval-wizard-page-descriptions#BKMK_DCOptionsPage)

e. **Nous utiliserons les options par défaut sur cette page.**

F. Cliquez sur Suivant.

[https://learn.microsoft.com/en-us/previous-versions/windows/it-pro/windows-server-2008-R2-and-2008/cc771030\(v=ws.10\)?redirectedfrom=MSDN](https://learn.microsoft.com/en-us/previous-versions/windows/it-pro/windows-server-2008-R2-and-2008/cc771030(v=ws.10)?redirectedfrom=MSDN)



### 3. Options DNS

#### DNS Options



A delegation for this DNS server cannot be created because the authoritative parent zone cannot be found or it does not run Windows DNS server. If you are integrating with an existing DNS infrastructure, you should manually create a delegation to this DNS server in the parent zone to ensure reliable name resolution from outside the domain "subdomain.yourdomainname.org". Otherwise, no action is required.

OK

- un. Si vous cliquez sur "Afficher plus" dans la boîte d'avertissement jaune, une autre fenêtre de dialogue s'ouvre.
  - je. Une partie de ce processus vérifie le réseau pour une zone parent faisant autorité DNS précédemment configurée et les enregistrements A Host qui peuvent déjà exister pour ce serveur.
  - ii. Comme il s'agit de notre premier serveur avec DNS, il sera configuré avec la zone parent faisant autorité et la délégation ne peut pas être créée.
  - iii. Cliquez sur OK, s'il est ouvert.
- b. Spécifiez les options de délégation DNS.
  - je. **Laissez l'option "Créer une délégation DNS" décochée.**
  - ii. L'assistant de configuration AD DS créera les NS (serveur de noms) et A nécessaires.

iii. Pour en savoir plus sur la structure du DNS, cliquez sur le lien hypertexte En savoir plus sur la délégation DNS :[https://docs.microsoft.com/en-us/windows-server/identity/ad-ds/deploy/ad-dsinstallation-and-removal-wizard-page-descriptions#BKMK\\_DNSOptionsPage](https://docs.microsoft.com/en-us/windows-server/identity/ad-ds/deploy/ad-dsinstallation-and-removal-wizard-page-descriptions#BKMK_DNSOptionsPage)

## Paths

TARGET SERVER  
Yourservername

Specify the location of the AD DS database, log files, and SYSVOL

Database folder:	<input type="text" value="C:\Windows\NTDS"/>	...
Log files folder:	<input type="text" value="E:\Logfiles"/>	...
SYSVOL folder:	<input type="text" value="F:\SYSVOL"/>	...

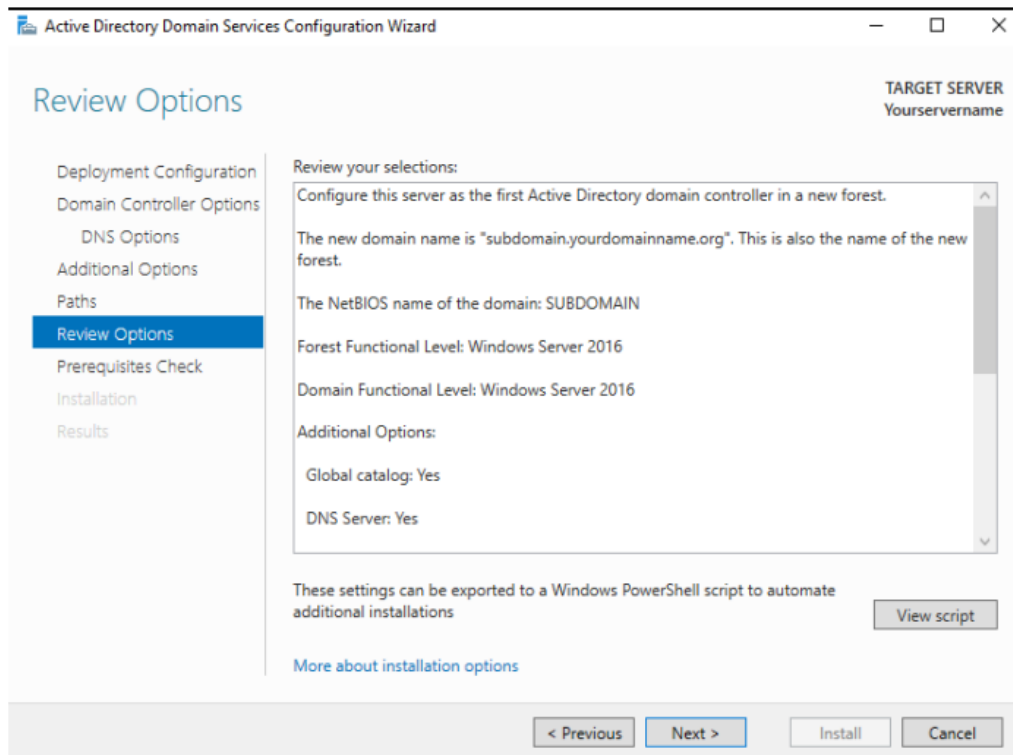
[More about Active Directory paths](#)

< Previous    Next >    Install    Cancel

### 5. Chemins

- Il s'agit de l'emplacement des dossiers Database, Logfiles et SYSVOL.
- Microsoft fournit un lien hypertexte pour en savoir plus sur les chemins Active Directory: [https:// docs.microsoft.com/en-us/windows-server/identity/ad-ds/deploy/ad-ds-installation-andremoval-wizard-page-descriptions - BKMK\\_Paths](https://docs.microsoft.com/en-us/windows-server/identity/ad-ds/deploy/ad-ds-installation-andremoval-wizard-page-descriptions - BKMK_Paths) .
- La meilleure pratique consiste à désigner des lecteurs distincts pour ces fichiers.
- Vous pouvez naviguer jusqu'à l'emplacement que vous souhaitez utiliser ou saisir le chemin.
- Cliquez sur Suivant.

[https:// docs.microsoft.com/en-us/windows-server/identity/ad-ds/deploy/ad-ds-installation-andremoval-wizardpage-descriptions - BKMK\\_Paths](https:// docs.microsoft.com/en-us/windows-server/identity/ad-ds/deploy/ad-ds-installation-andremoval-wizardpage-descriptions - BKMK_Paths)



## 6. Options de révision

- un. Faites défiler pour vérifier les options d'installation que vous avez sélectionnées.
- b. Si nécessaire, revenez en arrière pour apporter des modifications en cliquant sur Précédent. Le lien hypertexte, En savoir plus sur les options d'installation, explique simplement que c'est le point de l'assistant où vous pouvez afficher vos sélections précédentes et avoir toujours la possibilité de revenir en arrière pour apporter des modifications.

```

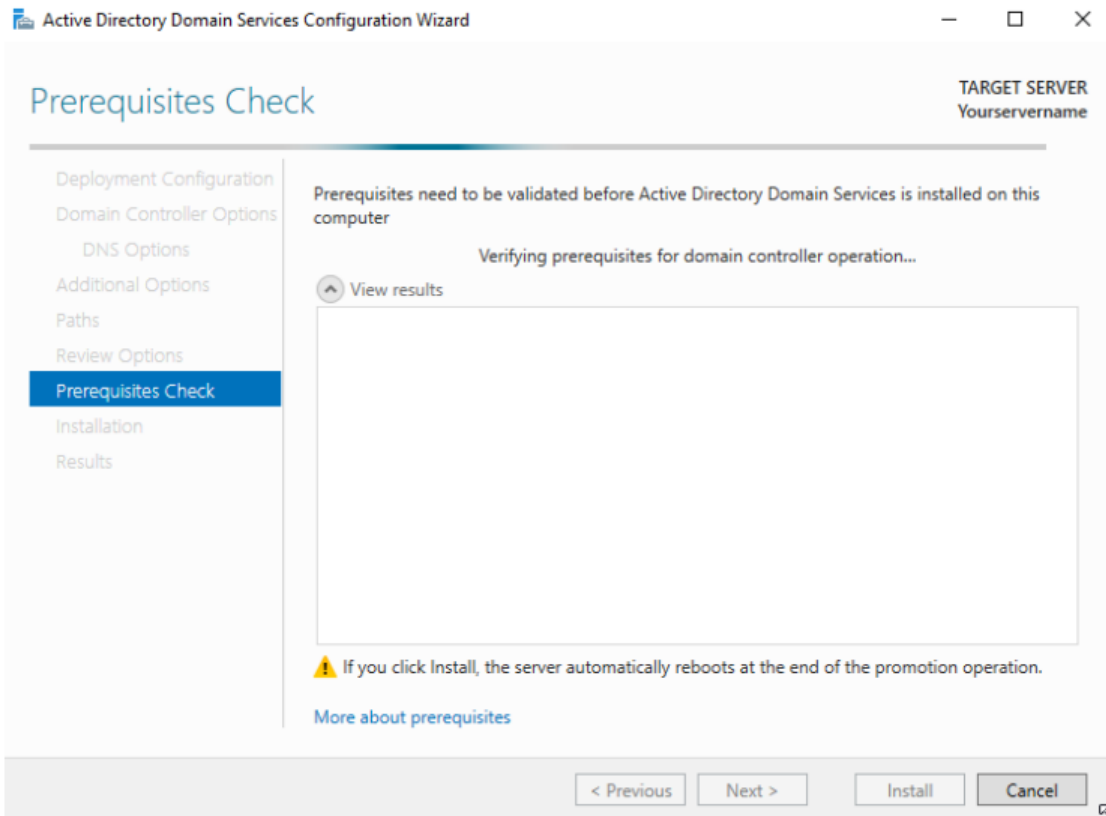
tmp1C59.tmp - Notepad
File Edit Format View Help
#
# Windows PowerShell script for AD DS Deployment
#

Import-Module ADDSDeployment
Install-ADDSForest `
-CreateDnsDelegation:$false `
-DatabasePath "C:\Windows\NTDS" `
-DomainMode "WinThreshold" `
-DomainName "subdomain.yourdomainname.org" `
-DomainNetbiosName "SUBDOMAIN" `
-ForestMode "WinThreshold" `
-InstallDns:$true `
-LogPath "C:\Windows\Logfiles" `
-NoRebootOnCompletion:$false `
-SysvolPath "C:\Windows\SYSVOL" `
-Force:$true

```

- c. Cliquez sur Afficher le script pour générer un script Powershell qui se lance dans le Bloc-notes pour enregistrer et utiliser pour automatiser les installations ultérieures.

ré. Cliquez sur Suivant.



#### 7. Vérification des prérequis

un. Vérifie que toutes les conditions requises pour l'installation du contrôleur de domaine sont remplies

b. Plus d'informations sur les prérequis sont disponibles ici :[https://docs.microsoft.com/en-us/windowsserver/identity/ad-ds/deploy/ad-ds-installation-and-removal-wizard-pagedescriptions#BKMK\\_PrerqCheckPage](https://docs.microsoft.com/en-us/windowsserver/identity/ad-ds/deploy/ad-ds-installation-and-removal-wizard-pagedescriptions#BKMK_PrerqCheckPage)

<https://learn.microsoft.com/en-us/>

Active Directory Domain Services Configuration Wizard

TARGET SERVER  
Yourservername

## Prerequisites Check

✔ All prerequisite checks passed successfully. Click 'Install' to begin installation. [Show more](#) ✕

- Deployment Configuration
- Domain Controller Options
  - DNS Options
- Additional Options
- Paths
- Review Options
- Prerequisites Check**
- Installation
- Results

Prerequisites need to be validated before Active Directory Domain Services is installed on this computer

[Rerun prerequisites check](#)

View results

⚠ Windows Server 2016 domain controllers have a default for the security setting named "Allow cryptography algorithms compatible with Windows NT 4.0" that prevents weaker cryptography algorithms when establishing security channel sessions.

For more information about this setting, see Knowledge Base article 942564 (<http://go.microsoft.com/fwlink/?LinkId=104751>).

⚠ A delegation for this DNS server cannot be created because the authoritative parent zone cannot be found or it does not run Windows DNS server. If you are integrating with an existing DNS infrastructure, you should manually create a delegation to this DNS server in the parent zone to ensure reliable name resolution from outside the domain "subdomain.yourdomainname.org". Otherwise, no action is required.

⚠ If you click Install, the server automatically reboots at the end of the promotion operation.

[More about prerequisites](#)

< Previous   Next >   Install   Cancel

c. Si votre validation réussit, vous recevrez une coche verte "Tous les contrôles préalables ont réussi. Cliquez sur 'installer' pour commencer l'installation. Le lien Afficher plus présente les mêmes informations dans une fenêtre de dialogue séparée.

ré. Ce qui suit *Mises en garde* peuvent être listés :

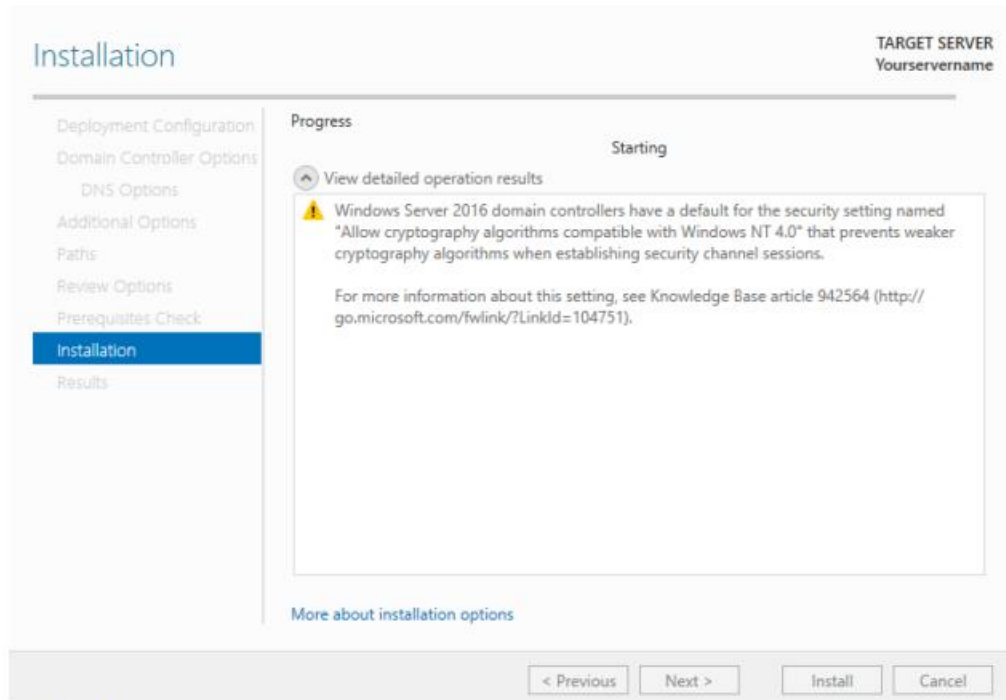
je. Les contrôleurs de domaine Windows Server 2016 ont une valeur par défaut pour le paramètre de sécurité nommé « Autoriser les algorithmes de chiffrement compatibles avec Windows Nt4.0 » qui empêche les algorithmes de chiffrement plus faibles lors de l'établissement de sessions de canal de sécurité.

- 1) Ce paramètre est désactivé par défaut.
- 2) Windows NT 4 ne peut pas établir de connexion avec ce serveur.
- 3) Ce paramètre est préféré. AUCUN système Windows NT 4 ne doit se trouver sur votre réseau.

ii. Une délégation pour ce serveur DNS ne peut pas être créée car la zone parent faisant autorité est introuvable ou il n'exécute pas le serveur DNS Windows. Si vous effectuez une intégration à une infrastructure DNS existante, vous devez créer manuellement une délégation au serveur DNS dans la zone parente pour garantir la résolution de noms depuis l'extérieur du domaine « <LAN-nom-de-domaine-que-vous-avez-entré-ici> ». Autrement, aucune action n'est requise

- 1) NE PAS créer de délégation DNS externe pour les zones internes
- 2) AUCUNE action n'est requise, le DNS sera installé sur ce serveur pour le domaine

e. Cliquez sur Installer.



8. Mise en place

- un. Le système installera Active Directory et DNS.
- b. Une fois terminé, le système redémarrera.



c. Cliquez sur Fermer.

## Félicitations, vous avez créé un domaine Active Directory Windows Server 2016